



C.E.R.D.I.S.  
ENVIRONNEMENT



Société Normande d'assainissement et de dépollution

# Snad

Société Normande d'Assainissement et de  
Dépollution

Site de Heudebouville

**DOSSIER DE DEMANDE  
D'AUTORISATION ENVIRONNEMENTALE POUR  
L'AMENAGEMENT D'UN CENTRE DE  
REGROUPEMENT DE DECHETS NON DANGEREUX  
ET DE DECHETS DANGEREUX**

**PLAN D'ENSEMBLE 1/200 [9° DU I. DE L'ARTICLE  
D.181-15-2 DU CODE DE L'ENVIRONNEMENT]**

**PJ N°48**



**Octobre 2021**

C.E.R.D.I.S. Environnement

1 rue Pasteur - 76117 INCHEVILLE - Tél. 02.27.28.29.29 – [contact@cerdis.fr](mailto:contact@cerdis.fr)

SARL au capital de 8 000 Euros SIRET : 414 945 311 00010 - RCS DIEPPE B 414 945 311 - APE 7490B



ARCHITECTE  
ATELIER BLEU D'ARCHI  
7000 LE MANS  
ZD n°92  
Tel : 02 43 23 92 89  
Fax : 02 43 23 92 88  
Email : contact@bleudarchi.fr

Maitre d'œuvre Coordonné  
Bachelier & Associés  
La Rapinerie - 38 000  
DOMAINE  
Tel : 02 49 58 51 06  
Bachelier@bachelier.fr

Urbanisme  
Lieu des constructions  
RUE  
Date : Octobre 2023  
RUE

**LEGENDE**

- Limite de parcelle
- Confret / transformateur électrique
- Projet Forax / Tékton
- Projet réseau modernisé
- Projet électricité EP
- Canalis
- Canalis
- Canalis
- Bois de feuillus
- Bois de résineux
- Bordure de trottoir
- Bordure de chaussée
- Combleux à double pente
- Halle
- Calanque bleue
- Mur
- Bois de feuillus
- Atitude du Terrain Naturel
- Atitude de soul des bâtiments
- Atitude des lieux selon le plan d'eau

**LEGENDE Réseaux créés**

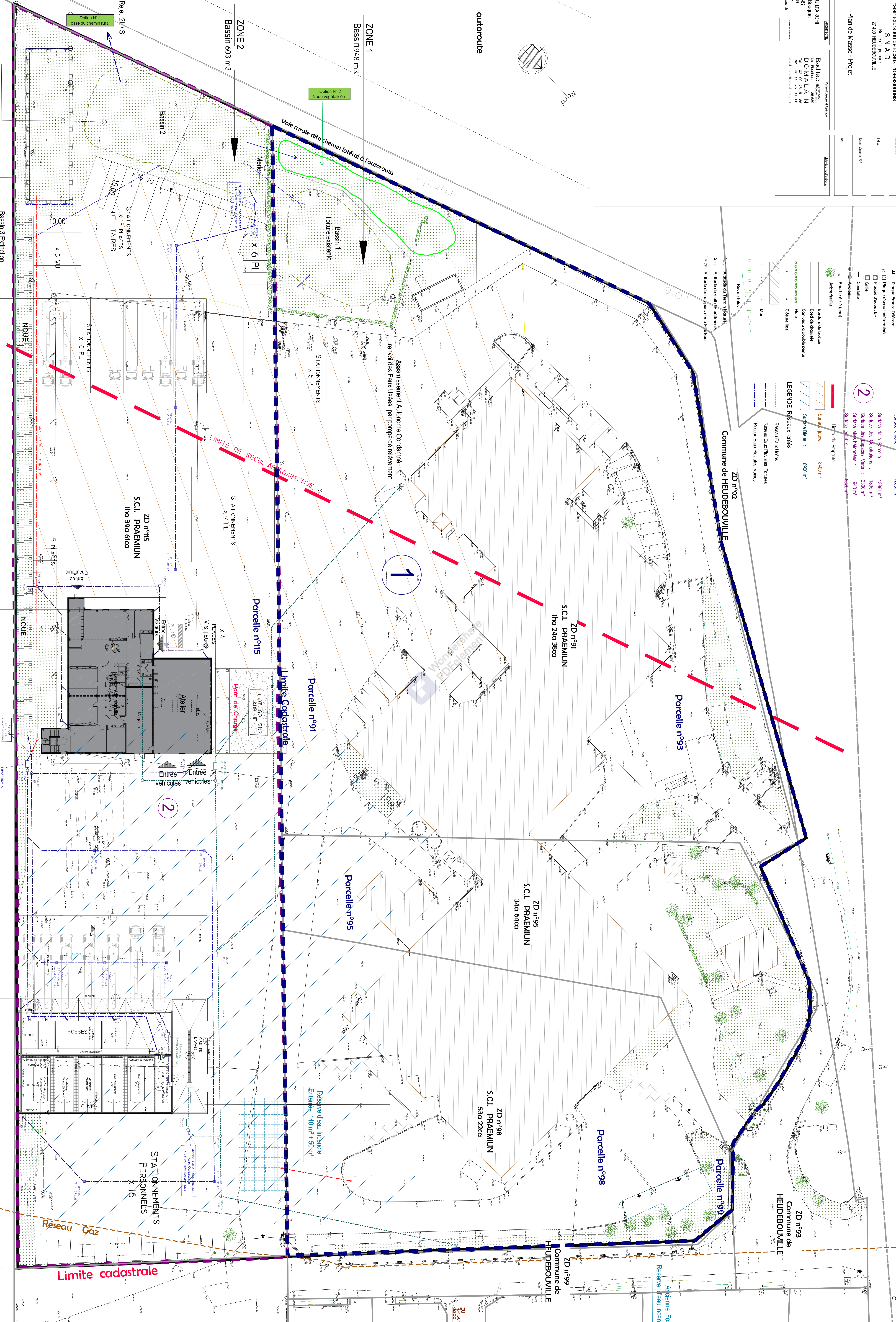
- Limite de Propriété
- Surface Jaune : 8400 m<sup>2</sup>
- Surface Bleue : 6000 m<sup>2</sup>
- Réseau Eaux Usées
- Réseau Eaux Pluviales Toitures
- Réseau Eaux Pluviales Voies

**1**

- Surface de la Parcelle : 21299 m<sup>2</sup>
- Surface des Constructions : 6235 m<sup>2</sup>
- Surface des Espaces Verts : 2155 m<sup>2</sup>
- Surface aires bleues : 180 m<sup>2</sup>
- Surface entret. : 12099 m<sup>2</sup>

**2**

- Surface des parcelles : 11961 m<sup>2</sup>
- Surface des Constructions : 1865 m<sup>2</sup>
- Surface des Espaces Verts : 2200 m<sup>2</sup>
- Surface aires bleues : 940 m<sup>2</sup>
- Surface entret. : 8666 m<sup>2</sup>

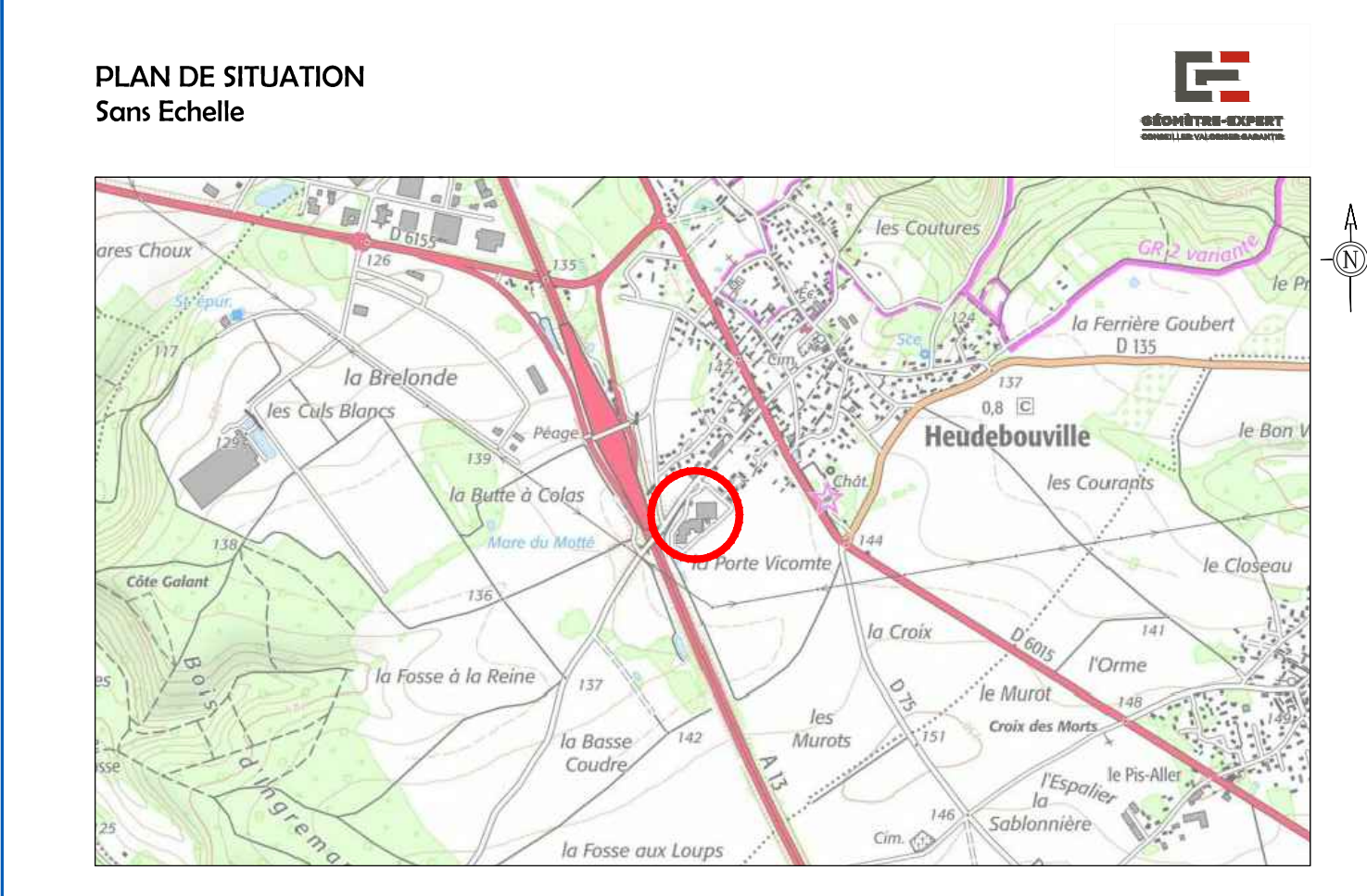


61,80  
20,00  
45,67  
30,60  
51,56  
24,48  
26,84  
5,52



PLAN DE MASSE  
Echelle : 1/250  
Coordonnées (X,Y) RGF93 CC40  
Le Nivellement n'est pas rattaché au N.G.F.

Le périmètre de l'opération a été établi par l'interprétation de signes apparents.  
Le présent document ne constitue pas un document de bornage ou de délimitation avec les voisins.



Département de l'Eure  
**COMMUNE D'HEUDEBOVILLE**  
Route d'Ingrémare

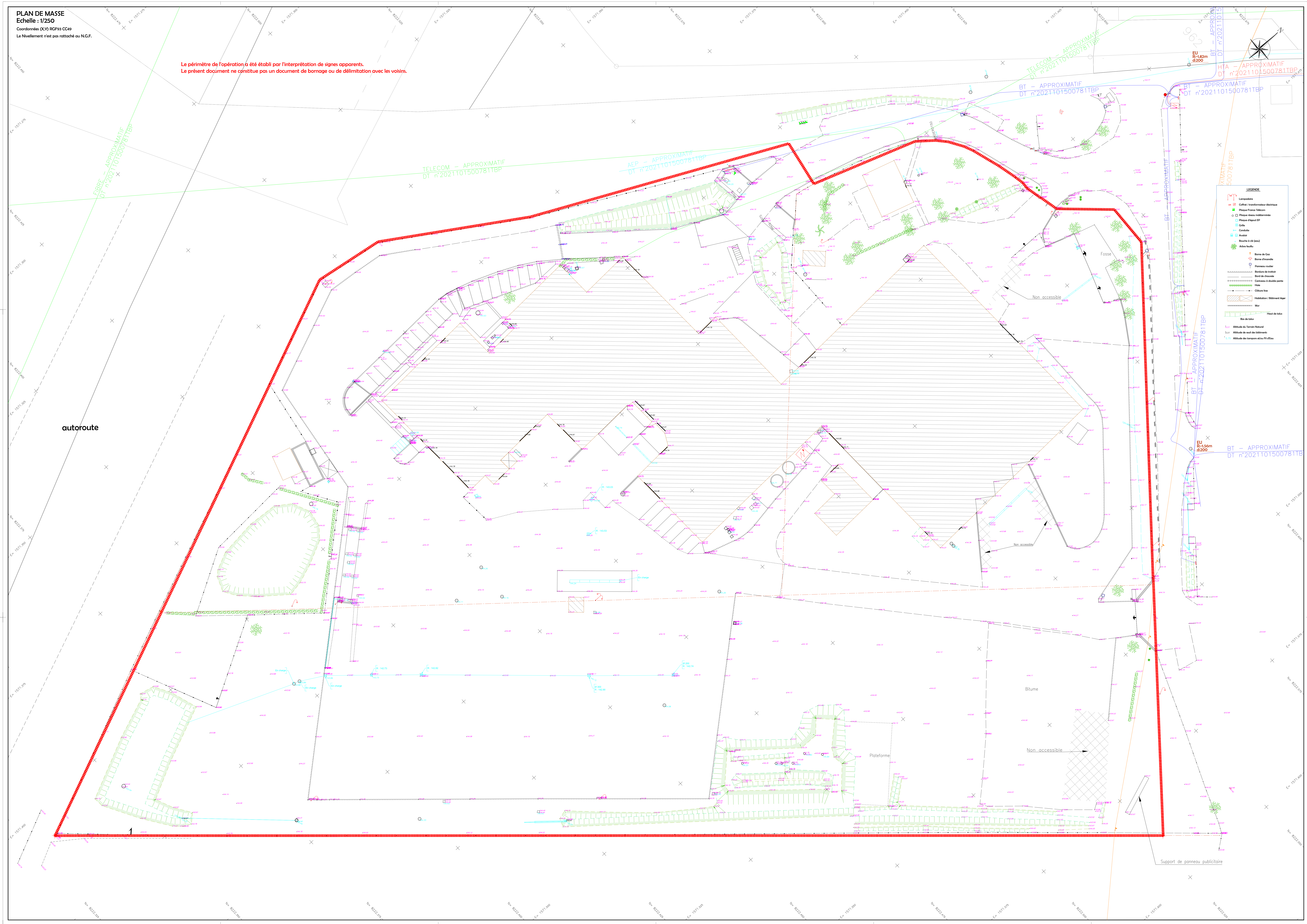
S.C.I. de la Vicomté  
Relevé topographique partiel de l'entreprise SNAD

**PLAN TOPOGRAPHIQUE**

Dessiné le 18 Août 2016  
Complété le 31 Mars 2021  
Mis à jour le 12 Mai 2021

Dossier : LA21066

34 Rue du Mar Lander  
95122  
9702 LES ANDES/VA Coues  
Tél. 03 44 84 44 44  
Fax. 03 44 84 44 44  
www.euclyd.europ.com



**LEGENDE**

- ↳ Lignes rouges
- ↳ Coffret transformateur électrique
- ↳ Phase Poste Tâcher
- ↳ Phase Poste Intermédiaire
- ↳ Phase Poste EP
- ↳ Câble
- ↳ Conduite
- ↳ Arrière
- ↳ Borne à 10 (m)
- ↳ Arrière
- ↳ Borne de Car
- ↳ Borne d'écoulement
- ↳ Pylône route
- ↳ Bâton de balisage
- ↳ Bord de trottoir
- ↳ Caniveau à double pente
- ↳ Caniveau
- ↳ Citrouille
- ↳ Hébergement / Hébergement léger
- ↳ Mer
- ↳ Niveau de sol
- ↳ Niveau de sol
- ↳ Altitude du Terrain Naturel
- ↳ Altitude de base du bâtiment
- ↳ Altitude de bornage en PL et/ou